



Des Marques et Vous®

Rapport Annuel Communication sur le progrès

Edition 2019 En cours

DFC² Diffusion
44120 Vertou
Tel : 02 40 03 30 98
SIREN 423 398 577



This is our **Communication on Progress** in implementing the principles of the **United Nations Global Compact** and supporting broader UN goals.

We welcome feedback on its contents.

Sommaire

Présentation du Pacte Mondial	p.1
Lettre d'engagement du dirigeant de DFC²	p.2
Présentation/ évolution de l'entreprise DFC²	p.3
Les 10 principes du Pacte Mondial	p.6
Focus sur les actions « Droit du travail »	p.7
Focus sur les actions « Environnement »	p.8
Focus sur les actions "lutte contre la corruption"	p.10
L'Éthique Produits®	P.11

Le Pacte Mondial

Lancé par Kofi Annan, le Secrétaire Général des Nations Unies, en juillet 2000, le Pacte Mondial est un cadre d'engagement volontaire par lequel des entreprises, associations ou organisations non-gouvernementales, sont invitées à respecter dix principes universellement acceptés touchant les droits de l'Homme, les normes du travail, l'environnement et la lutte contre la corruption.

Jamais auparavant, n'a existé un si grand consortium entre les objectifs de la Communauté Internationale et ceux du monde professionnel. Des idéaux communs ont surgis d'un partenariat unique entre entreprises, gouvernements, sociétés civiles et les Nations Unies. Le Pacte Mondial lancé en 2000 a pour vocation d'accompagner les entreprises à aligner leurs stratégies sur ses dix principes universels dans les domaines des droits de l'homme, du travail, de l'environnement et de la lutte contre la corruption.

Avec 13.000 signataires dans plus de 140 pays, le Pacte Mondial des Nations-Unies est la plus grande initiative d'entreprises mondiale. C'est dans cette optique de responsabilité sociétale que DFC² DIFFUSION, s'est engagée depuis Avril 2009 à respecter et agir en faveur des dix principes universels du Pacte Mondial des Nations-Unies.

Lettre d'engagement du directeur

Monsieur le Secrétaire Général,

Le Grand Ouest , et particulièrement la Région des Pays de la Loire, développe son implication dans le Développement Durable.

En tant que distributeur spécialisé, DFC² DIFFUSION s'engage à vendre des produits de qualité, respectueux des Hommes et de l'Environnement, en contribuant ainsi à l'activité économique de la région et au développement de la responsabilité sociétale de l'entreprise.

C'est dans le cadre de notre politique d'Éthique Produits® que nous nous sommes associés, en 2010, au Pacte Mondial des Nations-Unies afin de nous engager à respecter et diffuser ses 10 principes. Vous retrouverez dans ce rapport toutes les mesures prises par notre entreprise en faveur du Pacte lors de l'année 2018.

Afin que l'économie redevienne au service de l'Homme, nous sommes fiers de représenter chaque jour les valeurs du Pacte Mondial auprès de nos clients et fournisseurs. Nous continuons à nous engager au quotidien à vos côtés.

Cordialement,

Agnès Guéry-Chandelier - Présidente de DFC² DIFFUSION



Présentation de l'entreprise

Grossiste en fournitures pour les professionnels du second œuvre du bâtiment, DFC² a été créée en 1990 : 30 ans en 2020.

En tant que distributeur spécialisé, nous développons une stratégie de différenciation basée sur le :

- Partenariat avec nos fournisseurs, sélectionnés pour la qualité de leurs relations humaines, leur capacité à innover, leur technique, leur rapport qualité/prix et la provenance des produits.
- Proximité avec nos clients : nous vendons les mêmes produits, avec une offre service différenciante pour optimiser le métier de nos clients.
- Spécialisation : seules 25 marques sont distribuées, car sélectionnées selon des critères éthiques.

Nous sommes une PME qui compte aujourd'hui 50 personnes, sur les régions Pays de Loire et Bretagne.

DFC² a été vendue en septembre 2014 à la présidente, associée au groupe FGC (Financière du Grand Comptoir), dont la filiale principale, Legallais, est un acteur principal du développement durable et de la RSE dans l'Ouest, membre du Global Compact et fondateur de la fondation Legallais.

Agnès Guéry-Chandelier a repris la présidence de DFC² et confirme le développement des principes fondamentaux du pacte mondial au sein de DFC².

Nos activités

7000 références sur 25 marques disponibles en 24 heures sur l'Ouest.

Avec Nos **Marques Partenaires**, DFC² est présente sur 5 marchés et se démarque par des partenariats fournisseurs forts, choisis en fonction :

- de critères économiques (performance et résultats du fabricant),
- de développement durable (certification ISO, durabilité du produit, recyclage des matériaux de fabrication)
- de lieu de fabrication : plus de 50% en Europe.

Équipement du bâtiment	     
Outils	   
Consommable	       
Équipement de protection individuelle	 

Les services apportés aux clients



Equipement de la porte

👍 Service organigramme sur mesure. Nous nous chargeons ou accompagnons les clients dans l'analyse et sommes présents aux réunions de chantier.

👍 Nos experts en organigramme conseillent dans le respect du budget.



Equipement de Protection Individuelle

👍 Personnalisation à l'image du client (logo, ...) et fabrication spéciale (ajout de poche, ...), quelque soit la quantité.

👍 Présentation sur site des modèles choisis.

👍 Mise à disposition d'un vestiaire pour essayage des tailles chez le client.



L'outillage

👍 S.A.V intégré, réparation interne ou par le fabricant.

👍 Outillage en location à la semaine pour permettre de tester avant un achat ou en dépannage.

👍 Achat de l'outillage utilisé pour alimenter un stock d'outillage d'occasion.

👍 Gestion et saisie des garanties.

👍 Recyclage des machines et batteries.

👍 Dépôt affûtage.

👍 Nettoyage des cloueurs.



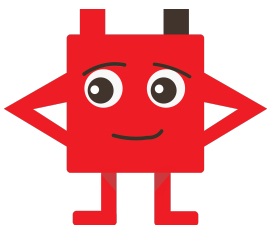
Lancement d'un service dédié au contrôle d'accès et électriciens

Une équipe dédiée à l'accompagnement technique de proximité auprès de nos clients.

Le contrôle d'accès, c'est le des solutions techniques de sécurisation et de gestion d'accès à un bâtiment, ou l'accès logique d'un système d'information.

- 👍 Analyse technique sur site et présence aux réunions de chantier pour déterminer les besoins en contrôle d'accès et motorisation.
- 👍 Programmation et formation des solutions par nos soins.
- 👍 Démonstration en temps réel sur maquette.

Edition du premier catalogue clients DFC²

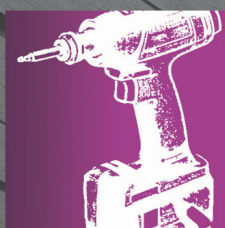
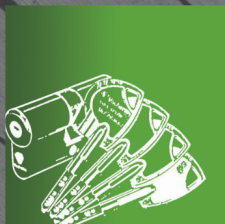


avec notre mascotte : Jeff, guide du client le long de sa lecture. 450 pages, édité à 6000 exemplaires pour 4000 clients. Un succès collectif.



Des Marques et Vous®

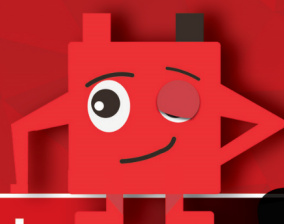
8



Pour les professionnels du bâtiment



Des Marques et Vous®



Catalogue

Première
édition

www.dfc2.fr

Le Pacte Mondial

Les 10 principes



Droits de l'homme

1. Promouvoir et respecter la protection du droit international relatif aux droits de l'Homme
2. Ne pas être complices de violations des droits de l'Homme

Droit du travail

3. Respecter la liberté d'association et reconnaître le droit de négociation collective
4. Éliminer toutes les formes de travail forcé ou obligatoire
5. Abolir le travail des enfants
6. Éliminer la discrimination en matière d'emploi et de profession

Environnement

7. Appliquer l'approche de précaution face aux problèmes touchant l'environnement
8. Entreprendre des initiatives tendant à promouvoir une plus grande responsabilité en matière d'environnement
9. Favoriser la mise au point et la diffusion de technologies respectueuses de l'environnement

Lutte contre la corruption

10. Agir contre la corruption sous toutes ses formes, y compris l'extorsion de fonds et les pots-de-vin

Le droit du travail

Respect du droit du travail

L'entreprise s'engage à respecter le code du travail et à ce titre, organise des réunions avec les représentants du personnel tous les 2 mois, avec des consultations diverses sur les changements au sein de l'entreprise.

L'année 2019 fut marquée par le versement de la première prime d'intéressement cohérente suite à la signature d'un **accord d'intéressement** pour les salariés, lié à la performance de l'entreprise, en 2018.

De même, une prime exceptionnelle de résultats de fin d'année a été versée aux salariés, comme en 2018, conformément à la préconisation de la législation.

En 2019, le pourcentage de femme est resté stable par rapport à 2018.

En formation, 2 salariés ont suivi une formation en alternance, de niveau 3 (bac +2) et niveau 2 (bac +4) et ont obtenu leur diplôme.

Indicateurs sociaux 2018	
Pourcentage d'hommes parmi les salariés	75,5 %
Pourcentage de femmes parmi les salariés	24,5 %
Pourcentage de femmes au Comité de Direction	60 %
Pourcentage de femmes DUP	25 %
Âge moyen	38 ans
Taux d'emploi des jeunes (-26 ans)	10 %
Taux d'emploi des seniors (+ 50 ans)	30 %
Cumul jeunes et seniors	40 %
Taux d'emploi de salariés en situation de handicap	1 %



L'environnement

Mise en place d'éco-cup

Pour des raisons écologiques et économiques, les verres en plastique jetables ont été remplacés par des verres réutilisables. Chaque nouveau salarié se voit remettre un verre. Les fontaines à eau, mise à disposition des clients sont aussi équipées de ces gobelets qui sont lavés et réutilisés. Une affiche a été mise près de chaque fontaine à eau afin de communiquer plus facilement notre choix à nos clients.

Depuis plusieurs années, pour nos sites de la région Nantaise, nous travaillons avec la société Solution Recyclage.

Solution
Recyclage

Grâce à un process de collecte « multi-matériaux » et spécifiquement adapté aux petits volumes, Solution Recyclage permet de réinsérer ces types de déchets dans les circuits de recyclage appropriés.

Tous les ans, l'entreprise nous fournit un bilan des déchets recyclés. Pour cette année, nous avons généré une économie de 1545 kg de CO2 et 7452 kWh.

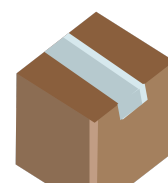
Optimisation de la consommation de papier

Depuis plusieurs années, la consommation de papier est optimisée grâce : à l'impression en mode recto/verso, à la réutilisation sous forme de brouillon (des feuilles imprimées sur une seule face), et à la vigilance de chacun sur le caractère obligatoire/facultatif de l'impression en fonction du document.

Le développement de la communication par messagerie et par web, nous permet de réduire de façon drastique la consommation de papier et d'impression.

Dès 2018 : le broyage systématique du papier réutilisé en rembourrage des cartons lors de l'emballage sur une agence a permis d'économiser l'achat des plastiques de rembourrage.

Optimisation de la consommation de carton confirmée



Notre activité de distributeur engendre une consommation importante de cartons d'emballage. Historiquement, nos cartons de taille petite/moyenne sont fournis par un fournisseur : HECO. La consommation et le recyclage des cartons de grande taille devenait exponentielle.

Les salariés de la logistique ont mis en place les méthodes suivantes :

- réutilisation des emballages carton, mais aussi rembourrage des emballages livrés via nos fournisseurs.
- recyclage des cartons de l'entreprise voisine : activité de traiteur, en utilisant leur carton pour emballer et livrer nos produits. Le traiteur recycle en circuit court son carton et nous avons diminué nos achats de grands cartons au niveau minimal : zéro.

De plus : nos livraisons sont parfumées au chocolat ou à la fraise....

Optimisation de la protection des hommes et des biens

Mise en place de bacs de rétention sous les produits de colle (produits dangereux) en stockage logistique.

Ces bacs permettent la rétention de fuite éventuelle sur des produits dangereux.



Projet réalisé en 2018 : nettoyage cloueur haute pression

Avec un nettoyeur à ultra sons, nous avons supprimé l'utilisation d'acétone lors du nettoyage des cloueurs de nos clients. Ils sont nettoyés en profondeur tout en respectant l'environnement. De plus, cette démarche optimise le bien-être et la protection de l'agent de maintenance qui effectue ces travaux.

La lutte contre la corruption

Politique commerciale

Au delà du contrôle des prix pratiqué depuis 2016 - alerte sur deux points de contrôle : - taux de marge, produit gratuit remis au client - la direction générale a renforcé le contrôle sur les ouvertures de compte clients, afin de ne pas engendrer de fraudes à la commande.

Gestion des stocks et des gestes commerciaux

La gestion des stocks magasin a été renforcée par la mise en place de contrôle notamment à la sortie des produits du magasin, afin d'éviter une démarque inconnue.

L'ensemble des fournisseurs a été informé de la volonté de l'entreprise de ne pas pratiquer de gestes commerciaux particuliers directement auprès des commerciaux. Ce point a été ajouté au plan d'affaires annuel avec les fournisseurs partenaires.

L'Éclaireur Éthique Produits®



« En adhérant au Pacte Mondial, l'entreprise proclame publiquement son attachement aux dix principes universels de l'initiative et, à ce titre, s'engage :

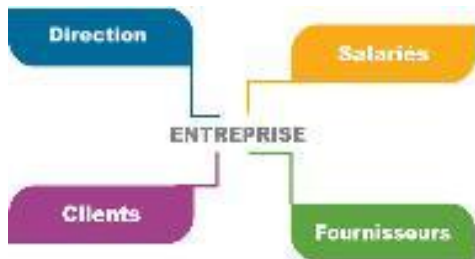
1. À prendre des mesures pour modifier la façon dont elle opère afin que le Pacte Mondial et ses principes s'intègrent à son mode d'administration, à sa stratégie, à sa culture et à ses activités quotidiennes. »

Chez DFC² ces mesures au quotidien sont regroupées sous l'expression Éthique Produits® depuis 1996.

En 2013, pour intégrer au mieux les principes de la RSE au quotidien, tous les salariés ont été formés sur le sujet.

Depuis, chaque nouveau salarié reçoit une présentation de nos engagements.

Approche par les parties prenantes



Notre stratégie commerciale, d'exclusivité et de fidélité avec nos fabricants, en lien avec la politique RSE que nous menons, se traduit par la prise en compte de critères environnementaux et sociaux (voir ci-contre) dans le choix de ces fournisseurs et des produits.

Cette sélection nous a permis de créer l'Éclaireur Éthique Produits® qui permet à nos clients de valoriser leurs engagements dans le Développement Durable. Ces informations ont été collectées avec un soin minutieux auprès de nos Marques Partenaires, qui s'engagent, en toute responsabilité à la plus grande transparence.

Critères de l'Éthique Produits®

Les conditions environnementales de fabrication



Ce produit a été fabriqué et/ou assemblé dans une usine certifiée ISO 14001 ou équivalent.

Les conditions sociales de fabrication



Ce produit a été fabriqué et/ou assemblé dans des conditions de travail décentes et respectables socialement (non-travail des enfants, respect du droit des travailleurs établi par le BIT...).

La durabilité



La durée de vie de ce produit est nettement supérieure à celle du marché.

La proximité de production



Ce produit a été fabriqué et/ou assemblé au sein de l'Union Européenne.

Les fournisseurs

DFC² a construit des partenariats solides avec ses marques, qui sont sélectionnées sur des critères responsables et durables, dans une volonté d'achats responsables. Une Charte Éthique Produits®, réel contrat, a été créée. Elle reprend, entre autres, les engagements de DFC² et de son fournisseur quant aux réponses fournies pour la création de l'Éclaireur Éthique Produits®.

Les clients

Le secteur de la construction est directement concerné par les enjeux du développement durable.

Les commerciaux de DFC² conseillent et accompagnent les clients dans le choix de produits durables et respectueux de l'environnement.

Grâce à l'Éclaireur Éthique Produits® les clients ont maintenant 4 critères leur permettant d'être dans une démarche d'achats plus responsable.

Un nouveau service de **achat/vente électroportatifs d'occasion** a été mis en place.

Les salariés

Les salariés sont sensibilisés au quotidien aux enjeux du développement durable et de l'Entreprise Responsable, par des gestes quotidiens de tri de déchets d'économie d'énergie, par le recyclage de cartons.

Tout nouvel entrant dans le parcours d'intégration reçoit la formation sur l'éthique produits et la politique RSE de l'entreprise.

Les associés

Depuis fin 2014, le capital social de DFC² est majoritairement détenu par un groupe familial, engagé dans le développement durable depuis plusieurs décennies et respectant le pacte mondial Global Compact depuis plus de 10 ans.

Seul, on va plus vite, mais ensemble, on va plus loin.....